



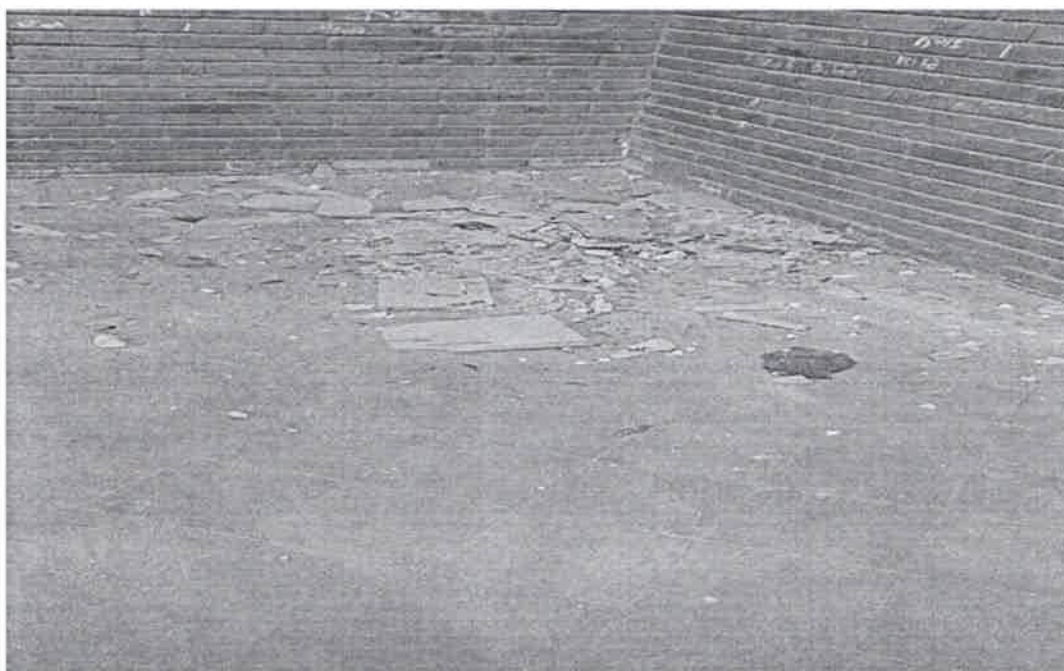
## MOTIVO DE VISITA: VERIFICACIÓN DE SITUACIÓN ACTUAL.

Que el desprendimiento de varios tirantes de 7 aulas, así como tejas y tejuelones rotos, son resultados del desmoronamiento de árboles, todas ellas infectadas y dañadas, que se encuentran próximos y lindantes a los bloques de aulas, situación que se produjo hace meses atrás.

Que, las salas de clases se encuentran inhabilitadas, debido a las patologías producidas por las mismas como consecuencias, en cerramientos superiores continuos y cerramiento verticales que presentan patologías como fisuras, lo cual, hace imposible para los alumnos realizar sus actividades escolares en dichos espacios.

Así también es importante mencionar, que las reparaciones requieren de una atención inmediata, por encontrarse desprotegida la estructura, la cual, puede deteriorarse aún más los muros portantes y cerramientos superiores restantes.

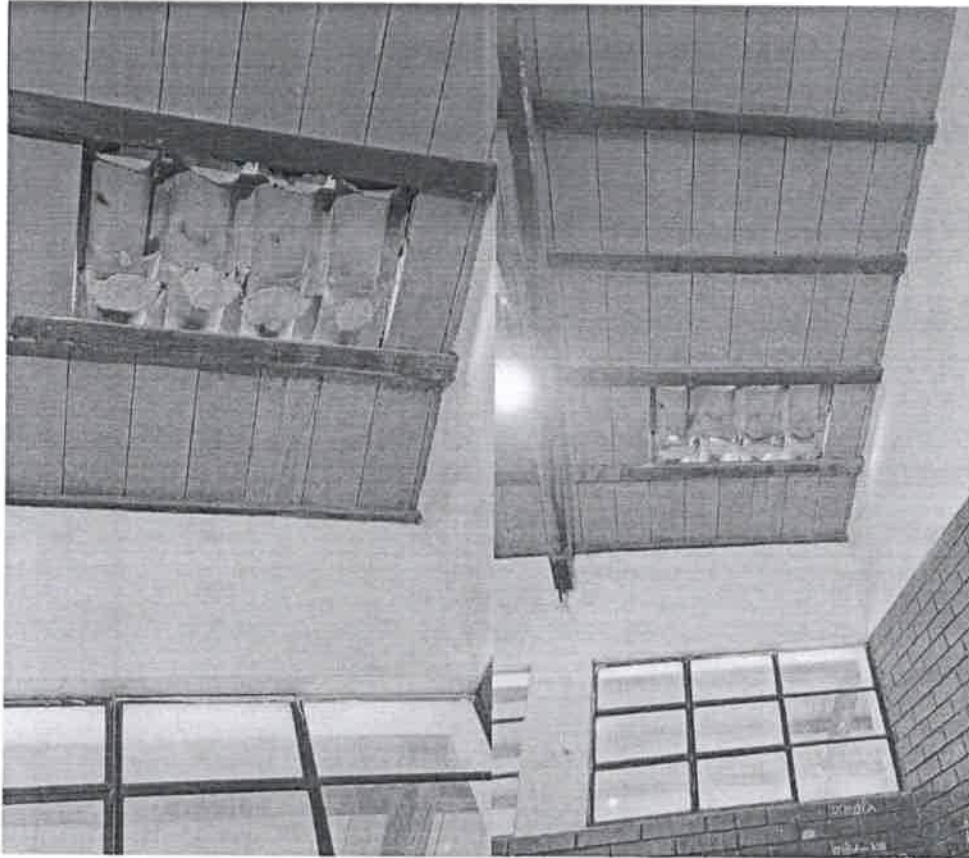
La visita fue realizada en presencia de la Directora de la escuela, manifestando su preocupación por la situación actual imperante.



  
Blanca Molinas  
Arquitecta



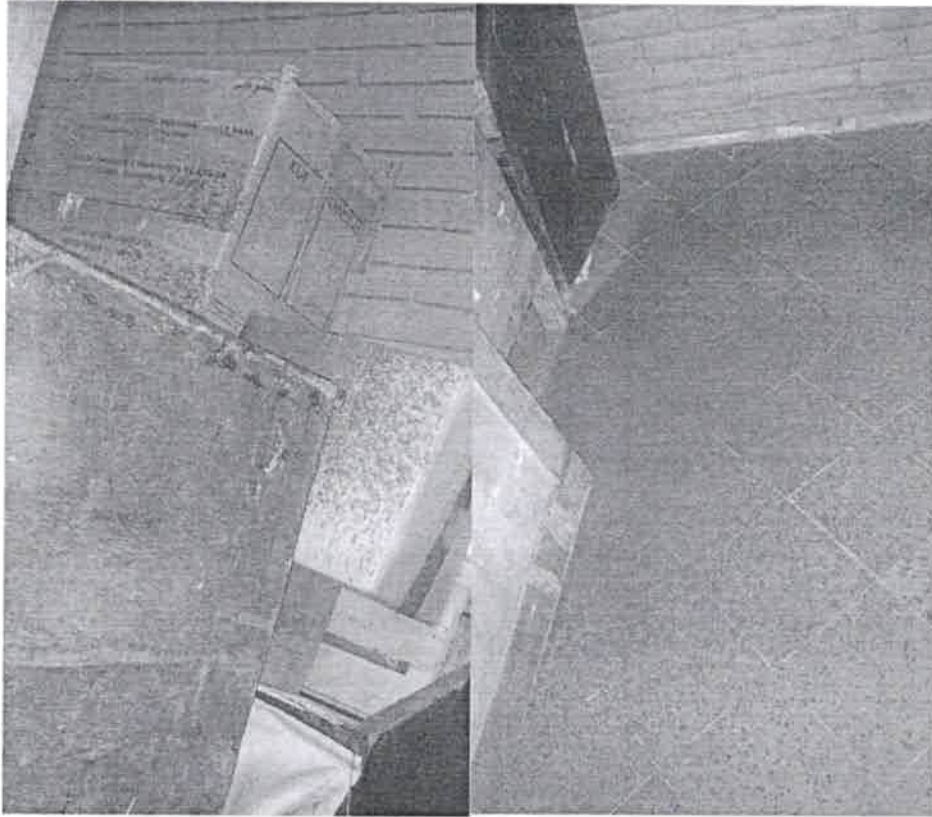
[www.villaelisa.gov.py](http://www.villaelisa.gov.py)  
@munivillaelisapy  
@munivillaelisapy  
@munivillaelisa



*Blanca Molinas*  
Arquitecta



[www.villaelisa.gov.py](http://www.villaelisa.gov.py)  
@munivillaelisapy  
@munivillaelisapy  
@munivillaelisa

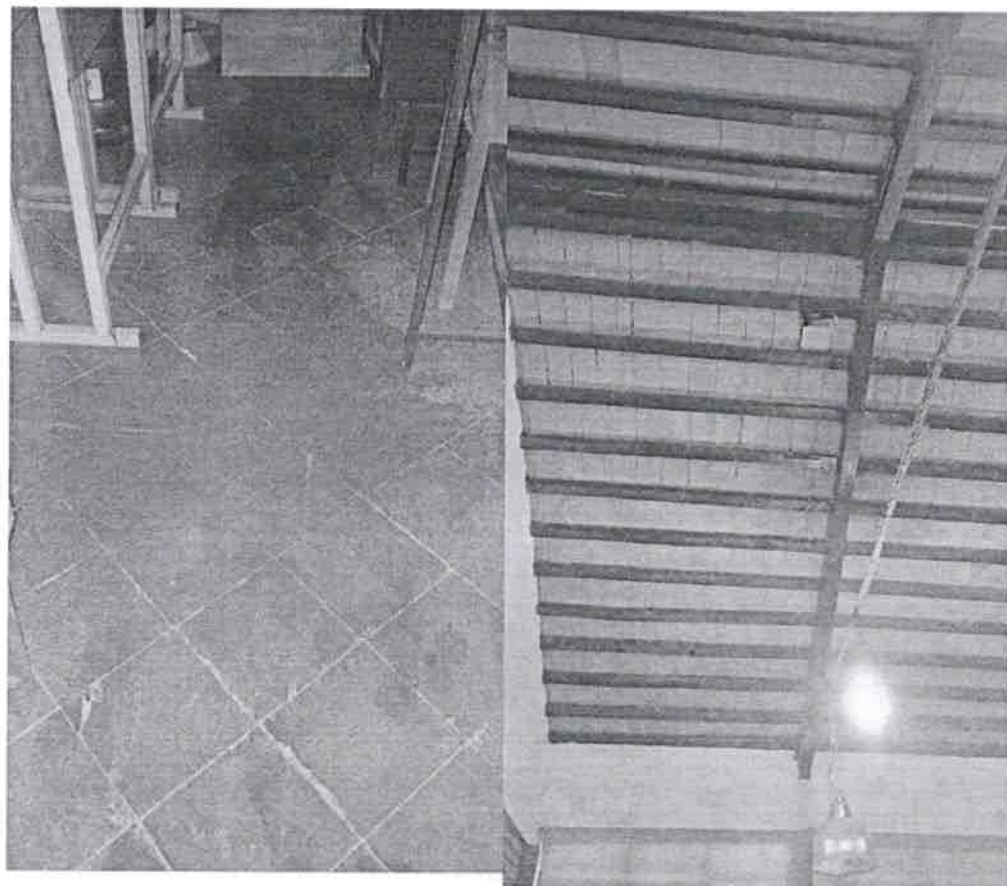


  
Blanca Molinas  
Arquitecta





[www.villaelisa.gov.py](http://www.villaelisa.gov.py)  
@munivillaelisapy  
@munivillaelisapy  
@munivillaelisa



*Blanca Molina*  
Arquitecta